

2025-2026



PATROCÍNIO PROPOSTA

bienalblack.com.br | 51.9 9394.0228
bienalblackart@gmail.com | blackbrazilarte@gmail.com

Obrigada por seu interesse em apoiar a BBA

O apoio de parceiros como você é essencial para o sucesso da **4ª Bienal Black** e para a continuidade de nossa missão de promover arte, cultura e diversidade. Sua contribuição como patrocinador, apoiador ou doador nos permite manter toda nossa programação **completamente GRATUITA, eliminando barreiras de ACESSO e garantindo que todos possam participar, independentemente de sua condição social.**

Com foco em **representatividade negra, práticas decoloniais e inovação artística**, a Bienal Black se destaca como um espaço inclusivo e transformador. Nesta quarta edição, buscamos fortalecer o pertencimento comunitário e proporcionar acesso à arte e cultura na qual os indivíduos se veem representados de forma edificante.

Como Patrocinador, seu reconhecimento e benefícios podem ser personalizados com base em seu nível de suporte e metas de impacto. Esta é uma ótima oportunidade para destacar sua organização em um evento que reúne diferentes comunidades juntas, amplificando vozes e histórias marginalizadas.

Obrigado pela sua consideração. Convidamos você a fazer parte desta jornada cultural única. **Juntos, podemos continuar a criar experiências significativas, quebrar barreiras e inspirar gerações.**

Cordialmente,



Patrícia Brito
Diretora Executiva



. . . e nossa equipe.

O que é a Bienal Black?

A **Bienal Black Art (BBA)** é uma exposição de arte realizada bianualmente desde 2019, apresentando-se em formatos físicos e/ou virtuais. Sob a curadoria de **Patrícia Brito**, de Porto Alegre, a bienal exhibe uma variedade de obras, incluindo pinturas, esculturas, videoarte e instalações, entre outras.

A iniciativa é promovida pelo instituto independente de gerenciamento de artes **Black Brazil Art (BBA)**, fundado em 2011 e sediado na região sul do Brasil. O BBA-i desenvolve ações transversais, priorizando a **participação de mulheres no sistema das artes**, além de apoiar a diversidade cultural e a inclusão de artistas negros no cenário artístico brasileiro.

A primeira **Bienal Black** em **2019** selecionou **322 obras** em diferentes suportes de **164 artistas** ocupando **17 espaços** nas capitais de **Porto Alegre-RS, Florianópolis-SC e Curitiba-PR** - premiou em dinheiro 3 artistas. Na Segunda edição em **2022** de forma online, a bienal selecionou pouco mais de **200 obras** de **110 artistas** e premiou 6 artistas. Já na terceira edição, que aconteceu na cidade do **Rio de Janeiro e Niterói**, a **Bienal Black** selecionou **300 obras** de **245 artistas** premiando 6 artistas.

O trabalho fundamental da **BIENALBLACK** consiste em remover barreiras, contar histórias e expressar criatividade através de um meio visual.





SUA CRIADORA!

A **BIENAL BLACK** foi concebida pela sua curadora geral **PATRICIA BRITO**. Formada em história (licenciatura), em museologia (bacharel) e com especialização e mestrado em Prática e Crítica Curatorial pela Ontário College Arte e Design Universidade – OCADu em Toronto, é empreendedora, mãe e curiosa.

Curadora independente - é idealizadora e fundadora da Bienal Black Brazil Art, colaboradora da [Enciclopédia do Itaú Cultural](#) onde também é citada, foi eleita uma das curadora negras pelo estado do Rio Grande do Sul no [mapa dos curadores e curadoras negras do Brasil pelo Rio Grande do Sul - pela equipe de trabalhadores de Artes da América Latina](#). Indicada ao [Prêmio Açorianos Artes Visuais 2021](#) - pela exposição coletiva I Bienal Black Brazil Art (Casa de Cultura Mario Quintana, Memorial do RS, Museu Julio de Castilhos, Museu de Comunicação Social Hipólito José da Costa, Centro Cultural Força e Luz).

Nascida em Porto Alegre, Rio Grande do Sul, tem vários prêmios nacionais e internacionais todos com a linguagem do recorte racial nas artes.

É membro associativo na Associação Brasileira de Críticos de Arte (ABCA), membro da International Association of Women's Museums (IAWM) e filiada a Rede Européia de Brazilianistas de Análise Cultural (REBRAC).

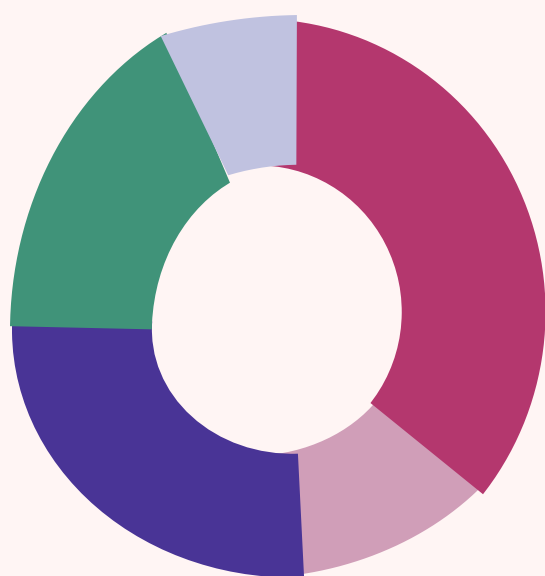


2019-2022-2024 em números

Como um evento que oferece programação 100% gratuita, nossos financiadores, patrocinadores e doadores tornam nosso trabalho possível. E sem a nossa comunidade artística que cresce a cada edição, não poderíamos continuar a nossa missão de tornar a arte acessíveis a todos, independentemente da situação financeira ou social.

Alcance

Mais de 3M de pessoas souberam, buscaram ou falaram sobre a BIENALBLACK que já passou por:



Rio de Janeiro/RJ

35.0%

Niterói/RJ

18%

Porto Alegre/RS

26%

Florianópolis/SC

13.2%

Curitiba/PR

7.8%

Online

Onde está nosso público

Sudeste

39.0%

Sul

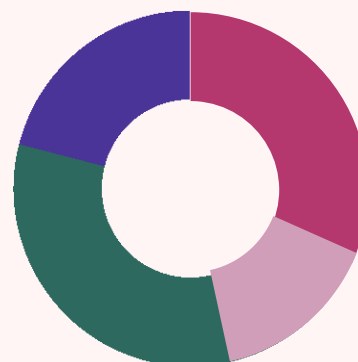
18.0%

Nordeste e Norte

28.0%

Centro-Oeste

15.0%



2026 na Bienal



10
oficinas
presenciais

20
debates com
artistas e
curadores

10
episódios
de
podcast

+200
artistas em
exposição

10
oficinas
virtuais

30
Bolsas
residência

4 curadores
em mobilidade;
15 sessões de
vídeo;
6 performances
ao vivo;
2 workshops;

"A Bienal Black é mais do que um evento de arte—é um movimento que ressignifica narrativas, descentraliza olhares e amplia o protagonismo das produções afro-diaspóricas e indígenas!!"

- *Patrícia Brito, curadora geral*



"Recife abraça o evento 4a Bienal Black incluindo-o em sua programação de aniversário da cidade."

- *Museu de Arte Moderna Aloísio Magalhães - PE*

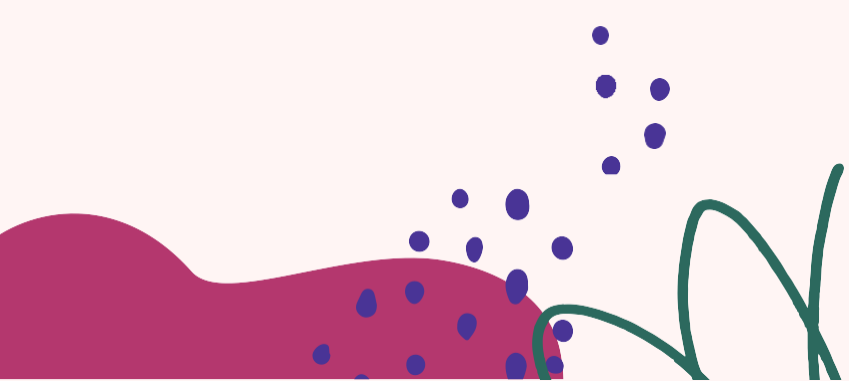
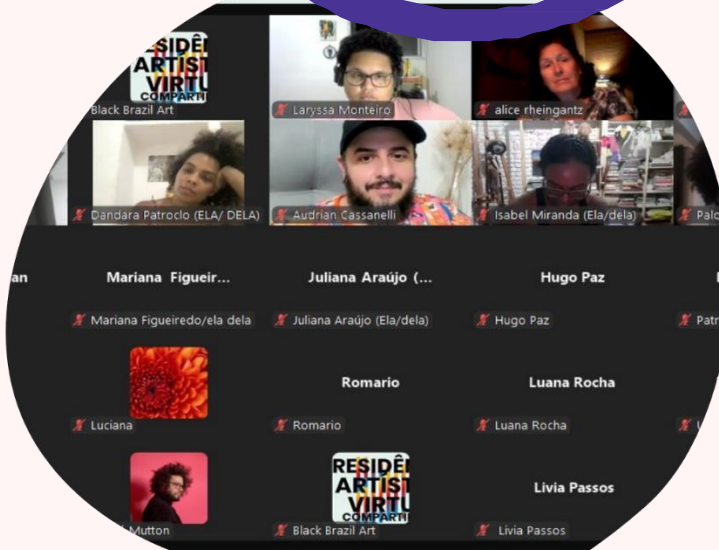
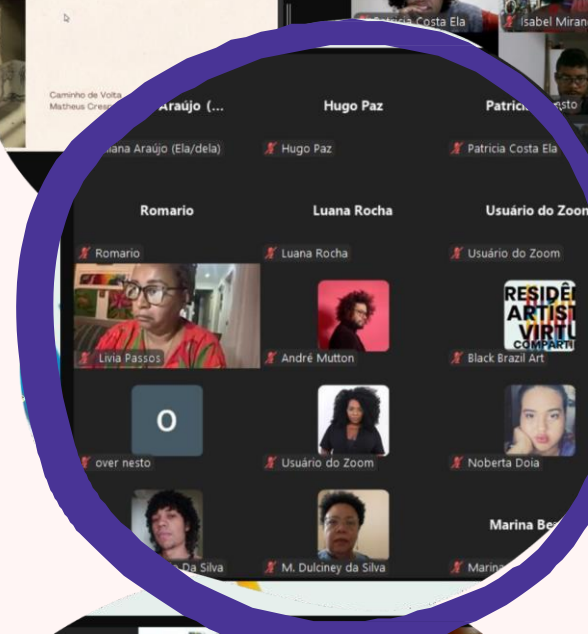
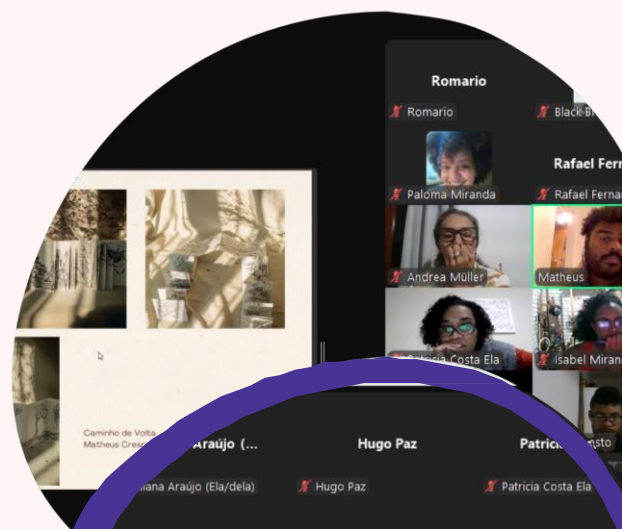
Programa Residência Artística

A Residência Artística Virtual Compartilhada (RAVC) chega à sua 6ª edição em 2026, consolidando-se como um espaço de experimentação e troca entre artistas de diferentes contextos. Desde sua criação, a residência já contou com a participação de 160 artistas, promovendo discussões e práticas voltadas a reflexão crítica e a criação de obras que dialoguem com o tema da próxima edição da Bienal.

De março a maio de 2026

Realizada entre março e maio, a residência faz parte das atividades da Bienal Black, funcionando como um processo preparatório para as criações que serão apresentadas na edição de 2026.

Com um programa estruturado em aulas abertas, mentorias e trocas interdisciplinares, a residência reafirma seu compromisso com a pesquisa e produção artística decolonial, fortalecendo redes e ampliando diálogos no cenário da arte contemporânea.



Mobilidade Internacional

Como parte das ações preparatórias para a **Bienal Black 2026**, a **Mobilidade Artística America Latina-Brasil** será realizada em **julho de 2025**, em **Montevideu, Uruguay**, em parceria com a **Casa de la Culktura Afrouruguya** e o **Colectivo de Estudios Afrolatinoamericano da Udelar**. Esta iniciativa visa fortalecer o **diálogo intercultural** entre os dois países, promovendo trocas artísticas e conceituais entre artistas, curadores e pesquisadores.

Para os meses de agosto de 2026, será a vez da mobilidade curatorial entre **Porto Rico e Brasil** - um espaço de **imersão e criação**, permitindo o intercâmbio de práticas artísticas e o mapeamento de **trabalhos e processos criativos desenvolvidos por afroportorriquenhos**. Os resultados dessa experiência serão apresentados na **Bienal Black 2026**, ampliando a visibilidade da produção artística moçambicana e fomentando conexões entre cenas culturais do **Sul Global**.

A programação incluirá **leitura de portfólios de artistas locais, palestra da curadora geral da Bienal Black**, além de **visitas a ateliês, museus e centros culturais de San Juan**. Essa imersão possibilitará o intercâmbio de práticas artísticas e o mapeamento de trabalhos e processos criativos que serão apresentados na **Bienal Black 2026**, ampliando a visibilidade da produção artística afro-diaspórica.



4a Bienal Black As Cinco Peles

A 4ª edição da Bienal Black acontecerá de outubro a dezembro de 2026, na cidade de Recife, Pernambuco, consolidando-se como um dos eventos convidados na programação da cidade. Com uma programação rica em atividades para diferentes públicos, a Bienal Black que itenera por diferentes regiões do país, amplia acesso e promove diálogos sobre arte, identidade e territórios.

Além da exposição, o evento oferece uma programação gratuita, incluindo performances, debates, oficinas e encontros com artistas e curadores, além de atividades com escolas públicas.




"Com uma audiência acumulada de mais de **3 milhões de pessoas**, impulsionada por uma ampla **cobertura midiática**, a Bienal Black tem se inserido cada vez mais no circuito nacional das artes no Brasil, reforçando seu compromisso com a descentralização da arte."


Patrícia Brito

Patrocínio Benefícios

Residência Artística (6ª EDIÇÃO) – MAR. / MAI./26

 **Formato:** Virtual

 **Participantes:** 30 artistas selecionados

 **Duração:** 3 meses

◆ Oportunidades de Visibilidade:

- **Logomarca** nas peças gráficas digitais da residência (cards, banners para site e plataforma de vídeo conferência, vídeos institucionais, e-mails e redes sociais);
- Citação da marca em releases e comunicações oficiais sobre a residência;
- Nome do patrocinador mencionado em aulas abertas e eventos transmitidos ao vivo;
- Inserção da logomarca nos materiais de divulgação da exposição virtual dos projetos coletivos resultantes da residência.

Patrocínio Benefícios

Mobilidade Internacional – AGO./26

📍 Local: San Juan, Porto Rico

👥 Participantes: 4 artistas/pesquisadores brasileiros

🕒 Duração: 20 dias

◆ Oportunidades de Visibilidade:

- Logomarca em materiais de divulgação da mobilidade (cards, releases, banners digitais);
- Citação da marca nas apresentações e encontros com artistas locais;
- Logomarca nos materiais impressos e digitais de atividades como leitura de portfólios, palestra da curadora geral e visitas a espaços culturais
- Cobertura em mídias e redes sociais com menção ao patrocinador)





Patrocínio Benefícios

4a Bienal Black – OUT./DEZ./26

- 📍 **Local** : Recife , Pernambuco
- 👥 **Participantes** : 200 artistas expositores
- 🕒 **Duração**: 3 meses

◆ Oportunidades de Visibilidade :

Exposição e Programação Artística

- **Logomarca em materiais físicos e digitais:**
 - Banners de fachada e internos
 - Adesivos com textos curatoriais nas exposições
 - Folhetos, programas impressos e digitais
 - Sinalização e painéis informativos nos espaços expositivos
- **Citação do patrocinador** na abertura oficial da Bienal e nos eventos principais
- **Ativação de marca** em áreas específicas da Bienal (exemplo: espaço interativo, lounge do patrocinador, ações culturais vinculadas)

Programação Formativa e Audiovisual

- **20 debates com artistas, curadores e pesquisadores** – menção ao patrocinador nos materiais e vinhetas de abertura

- **10 oficinas presenciais e 10 oficinas virtuais** – exibição da marca nos materiais de divulgação e inscrição
- **Programa de entrevistas em podcast (10 episódios)** – inserção da marca como apoiadora na abertura e encerramento de cada episódio

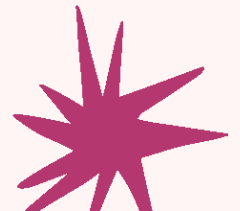
Eventos Especiais

- **Noite de abertura da Bienal**
 - Apresentação musical
 - Exibição de vídeo-arte
 - Performance ao vivo
 - Possibilidade de **naming rights** do evento de abertura para patrocinadores principais
- **Eventos de networking e recepção para convidados**
 - Inclusão da marca nos convites e sinalizações do evento
 - Possibilidade de realizar ativações exclusivas durante a recepção

Cobertura e Mídia

- **Ampliação da visibilidade** pela cobertura midiática (TV, rádio, portais de notícias)
- **Menção ao patrocinador** nas redes sociais e campanhas publicitárias da Bienal
- **Possibilidade de co-criação de conteúdo patrocinado** para divulgação digital

Valor de R\$ 459.825,08



Seu generoso apoio ao nosso trabalho terá um impacto vital.



Estamos gratos pela sua consideração em apoiar a 4BIENALBLACK. Esperamos que você desempenhe um papel vital na missão da BIENALBLACK de levar arte GRATUITA e acessível a todos, ao mesmo tempo em que apresentamos trabalhos e histórias de artistas da diversidade brasileira e além.



Patrícia Brito
Diretora e
Curadora
geral



Marcel Pierre
Articulador
internacional



Adriana Lemos
Coordenadora
de produção



Isidoro Guggiana
Assessor de Imprensa



Gaby Libras
Coordenadora,
Pedagógica



Jane Trein
Assistente de
Curadoria e
Produção



Vinicius
Coordenador de
mobilidade

Escritório

BLACK BRAZIL ART

Porto Alegre | RS

Rua Guararapes, 466 – Petrópolis

Itajai | SC

Rua XV de Novembro, 100 – Centro

WhatsApp (47) 98911.0055

